



DRONE VIEW 5

Le système de vision 360° de référence

NOUVELLE VERSION



ODONA est une marque française pionnière dans les solutions de vision 360° pour véhicules de loisirs et véhicules spéciaux.

Présentée lors du Salon du Bourget en 2017, elle est la concrétisation directe de la créativité des dirigeants et collaborateurs de la société EXTERIOR.

Notre première version, le système de caméras 360° "Drone View", devient **la référence sur le marché français** en l'espace de 2 ans seulement.

Avec près de **2000 installations réussies**, le système "Drone View" a également été adopté par des constructeurs de renom tels que Le Voyageur et Notin, devenant ainsi un équipement de série ou proposé en option pour leurs gammes de véhicules. Fort de son succès en France, ODONA lance son **expansion à l'échelle européenne** et se fait rapidement connaître aux Pays-Bas, en Allemagne, en Norvège et en Suisse, s'affirmant ainsi comme un acteur clé d'un marché en pleine croissance.

Parallèlement, la marque se diversifie en **adaptant ses solutions pour d'autres marchés** tels que la sécurité (véhicules de pompiers), la défense (blindés) et l'aventure (véhicules d'expédition).

En Bref

● **Marque française**

● **+ de 7 ans d'expertise dans la vision 360° sur tous types de véhicules**

● **Près de 2000 systèmes installés depuis 2018**

● **Réseau de revendeurs et d'installateurs sur toute la France et en Europe**

● **Support technique disponible et réactif**



Notre vision, nos engagements

La **force d' ODONA** a été de ne pas se contenter de distribuer un produit standard, mais de réellement **développer son propre système**, avec des choix de fournisseurs différents pour les câbles, les caméras, le boîtier de contrôle et le software.

Des ingénieurs à Taiwan optimisent et améliorent les produits en fonction des besoins clients et des dernières technologies, nous permettant d'assurer un service de **qualité constante**, et toujours pertinent.

Nous nous engageons à être **disponibles et réactifs** pour l'ensemble de nos clients.

Notre équipe accompagne les ateliers à chaque étape, tant pour la formation à l'installation et au calibrage du système de vision 360° que pour résoudre rapidement tout dysfonctionnement.

Un service fiable et un soutien technique efficace sont notre priorité.

NOUVEAU

Dans cette dynamique de développement, **ODONA lance à l'occasion du Salon Des Véhicules de Loisirs de 2024 le "DRONE VIEW 5"** : une nouvelle version, fruit de 2 ans de développement, qui apporte de nouvelles fonctionnalités et surtout une qualité d'image inégalée.

En Bref

- ✓ Différenciation
- ✓ Expertise
- ✓ Innovation
- ✓ Personnalisation
- ✓ Disponibilité
- ✓ Réactivité

Le système de vision 360°



DRONE VIEW



QU'EST-CE QUE C'EST ?



C'est un ensemble de 4 caméras couvrant tout le tour du véhicule et permettant de donner au conducteur une **vision claire et unique** de son environnement en un coup d'œil.

À la différence des modèles précurseurs - qui ne pouvaient filmer que les 4 côtés indépendamment - le système de vision 360° **reconstitue une seule image** à partir de ces 4 caméras.

Cette technologie permet au cerveau de l'utilisateur de se repérer spatialement en une fraction de seconde et donc de réagir rapidement à un danger ou un obstacle.

COMPOSITION DU KIT

- + 4 caméras 180° HD positionnées sur les 4 faces du véhicule
- + Un boîtier de contrôle qui fusionne en instantané et en continu les images aux angles du véhicule
- + Un écran dédié à la vision 360° permettant de contrôler son environnement.

Le système de vision 360°

DRONE VIEW

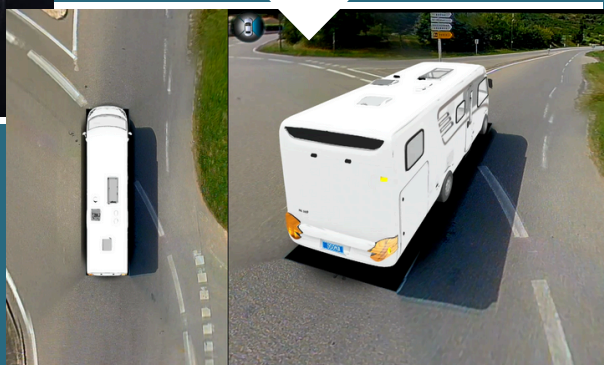


COMMENT ÇA MARCHE ?



Installation de l'écran dans le poste de pilotage

Vue du dessus à gauche et vue dynamique à droite



Le logiciel du boîtier de contrôle, après calibrage, **recompose l'environnement du véhicule à partir des images des 4 caméras, supprimant les angles morts au sol.** Une icône 3D du véhicule, avec ses dimensions réelles, facilite une **lecture intuitive des informations périphériques.**

La **vue dynamique** affiche automatiquement les angles morts lors de l'enclenchement des clignotants et offre plusieurs perspectives, contrôlées via des raccourcis sur la télécommande.

En plus d'apporter sécurité et confort, ce système peut servir de **vidéo-surveillance**, permettant de contrôler les alentours du véhicule, jour et nuit. Les images sont enregistrées sur une clé USB dédiée (fonction Dashcam).

- + **Vision dynamique à 360° de l'environnement du véhicule**
- + **Suppression des angles morts au sol**
- + **Contrôle immédiat des obstacles**
- + **Maîtrise du gabarit du véhicule et du porte à faux**
- + **Enregistrement simultané des 4 caméras (Dashcam)**

NOUVEAUTÉ 2025



DRONE VIEW 5

Dans sa quête d'innovation, **ODONA dévoile à l'occasion du Salon des Véhicules de Loisirs en septembre 2024 le système de caméras 360° Drone View 5**, une version perfectionnée de son modèle antérieur.

Ce nouvel équipement conserve toutes les caractéristiques de l'ancienne version tout en proposant des **améliorations notables** :

- **La résolution d'image**, désormais en HD 1080p, offre une vision nette et réactive de l'environnement du véhicule ;
- **De nombreuses options de personnalisation** : modification de l'apparence de l'icône du véhicule (design, modèle, couleur) ; nombreuses vues dynamiques entièrement paramétrables ;
- **Le temps de calibrage** a été réduit de 75%, tandis que la connectique de seulement 8 mm de diamètre permet une intégration facilitée à l'intérieur du véhicule.

En Bref



- + **Système Haute Définition 1080p**
- + **Modes de vue dynamiques paramétrables**
- + **Nombreuses options de personnalisation**
- + **Calibrage plus rapide et plus facile**
- + **Vision nocturne par caméras infrarouges (en option)**

NOUVEAU

FICHE TECHNIQUE

DRONE VIEW 5

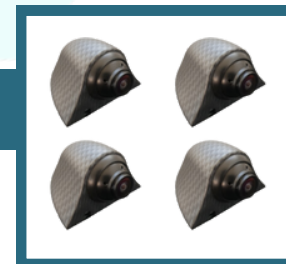
Écrans

- **Dimensions** : 7" et 10" TFT-LCD IPS
- **Format** : 16:9
- **Résolution** : 1024GB(H) x 600(V)
- **Brillance** : 450 cd/m²
- **Contraste** : 450:1
- **Alimentation** : 9V - 36V
- **Consommation** : ≤5 W
- **Vidéo input format** : de 720P à 1080P 25/30fps PAL/NTSC
- **Angle de vision large** : G/D: 70°, dessus : 50°, dessous : 70°



Caméras

- **Résolution** : 1920 x 1080 @30fps
- **Angle de vision** : 194° (H) 95° (V)
- **Étanchéité** : IP68
- **Alimentation** : DC 3.3V~5V +5%
- **Température de fonctionnement** : -40°C ~ +85°C



Boîtier de contrôle

- **Résolution** : 1920 x 1080 @60fps
- **Enregistrement** : clé USB 2
- **Dimensions** : 123 x 81 x 25mm
- **Poids** : 220g
- **Températures opérationnelles** : -30°C~+85°C
- **Températures de stockage** : -40°C~+105°C
- **Courant accepté** : 9.5V~36V





EN SAVOIR PLUS



www.odona.eu



[Vidéo de présentation du DRONE VIEW 5](#)



[Notice utilisateur DRONE VIEW 5](#)

CONTACT

Pour plus d'informations sur le système 360° Drone View 5, n'hésitez pas à nous contacter.



www.odona.eu



contact@odona.eu



04 66 95 25 44



Une marque distribuée par  CAMPEDIA